

IGL301 Spécification et vérification des exigences [3-0-6] (3 cr)

Introduction

Organisation

- horaire : évaluer possibilité de déplacer cours du mercredi
 - de 10h30 à 12h30
- à confirmer avec les étudiants

Adaptation du contenu du COURS

- évaluer la possibilité que les étudiants présentent rapidement en classe les aspects reliés à la spécification des exigences vus lors des sessions antérieures
 - mercredi 2 février ou vendredi 4 février
- adapter le contenu du cours en conséquence
 - autres sujets potentiels
 - mesure de taille fonctionnelle (FP et COSMIC-FFP)
 - techniques d'estimation de l'effort de développement
 - autres

Travaux pratiques

- 3 travaux pratiques
- En équipe de 4, donc environ 8 équipes de 4 ou 5 (34 étudiants inscrits)
- Présentation des travaux en classe à tour de rôle
- Critique et discussion des travaux en classe

Travail de session

- Faire la spécification des exigences d'un système de gestion des informations reliées à la tâche professorale
- Définir les scénarios de tests pour le système
- En équipe de 8-9 personnes
- Présentations intermédiaires en classe des résultats du travail de session

Objectifs du système de gestion des informations professorales

- Gérer les informations requises pour les professeurs afin de les appuyer dans leurs tâches de recherche et d'enseignement
- Gérer un site web donnant accès aux informations de recherche et d'enseignement

Tâches de recherche

- préparer un curriculum vitae pour les organismes subventionnaires suivants
 - CRSNG, FQRNT, CV commun canadien
- informations requises
 - informations professionnelles
 - diplômes, employeurs, etc
 - publications de recherche
 - subventions et contrats obtenus
 - étudiants supervisés
 - etc

Tâches de recherche (suite)

- gestion des informations contenues dans une demande de subvention CRSNG, FQRNT et FCI

Tâche d'enseignement

- cours enseignés
- pour chaque cours, une page web standard
 - plan de cours
 - travaux et solutions
 - notes
 - références

Site web

- fournit des informations contenues dans le CV qui sont d'intérêt public
 - publications
 - projet de recherche
 - subventions et contrats
 - brevets
 - étudiants gradués

Site web (suite)

- tâche d'enseignement
 - cours enseignés
 - pour chaque cours, une page web standard
 - plan de cours
 - travaux
 - références

Utilisateur

- professeur de la Faculté des sciences ou de la Faculté de génie
- en contacter un ou deux pour obtenir leur accord
 - demandez 1 ou 2 réunions de 1h chacune pour faire une interview et analyser les besoins
 - demandez une autre réunion pour valider les résultats à la fin (1h)
 - donc 2 ou 3 h au total pour chaque prof impliqué

Autres sources d'information

- site web des organismes subventionnaires
 - <http://www.nserc-crsng.gc.ca/>
 - <http://www.fqrnt.gouv.qc.ca/>
 - <http://www.innovation.ca/>
 - http://www.commoncv.net/index_f.html
- pages web personnelles des professeurs

Paramètres et limites du travail

- pas besoin de faire un système complet
- le travail doit illustrer chaque section du IEEE SOFTWARE REQUIREMENTS SPECIFICATIONS Std 830-1998
- taille du document : environ 50 pages
- libre de choisir les méthodes et notations pour chaque section du document

Critères de correction

- Précision
- Cohérence
- Complétude (des parties choisies)
- IEEE Std 1233

Cas d'étude du cours

- SMP - Un système de gestion de projets
- voir article

<http://www.dmi.usherb.ca/~frappier/FrappierRichardHICSS37-Final-coyright.pdf>

Préparation du cours

- Lecture à chaque semaine
- Présentation hebdomadaire par les étudiants
 - travaux pratiques
 - travail de session

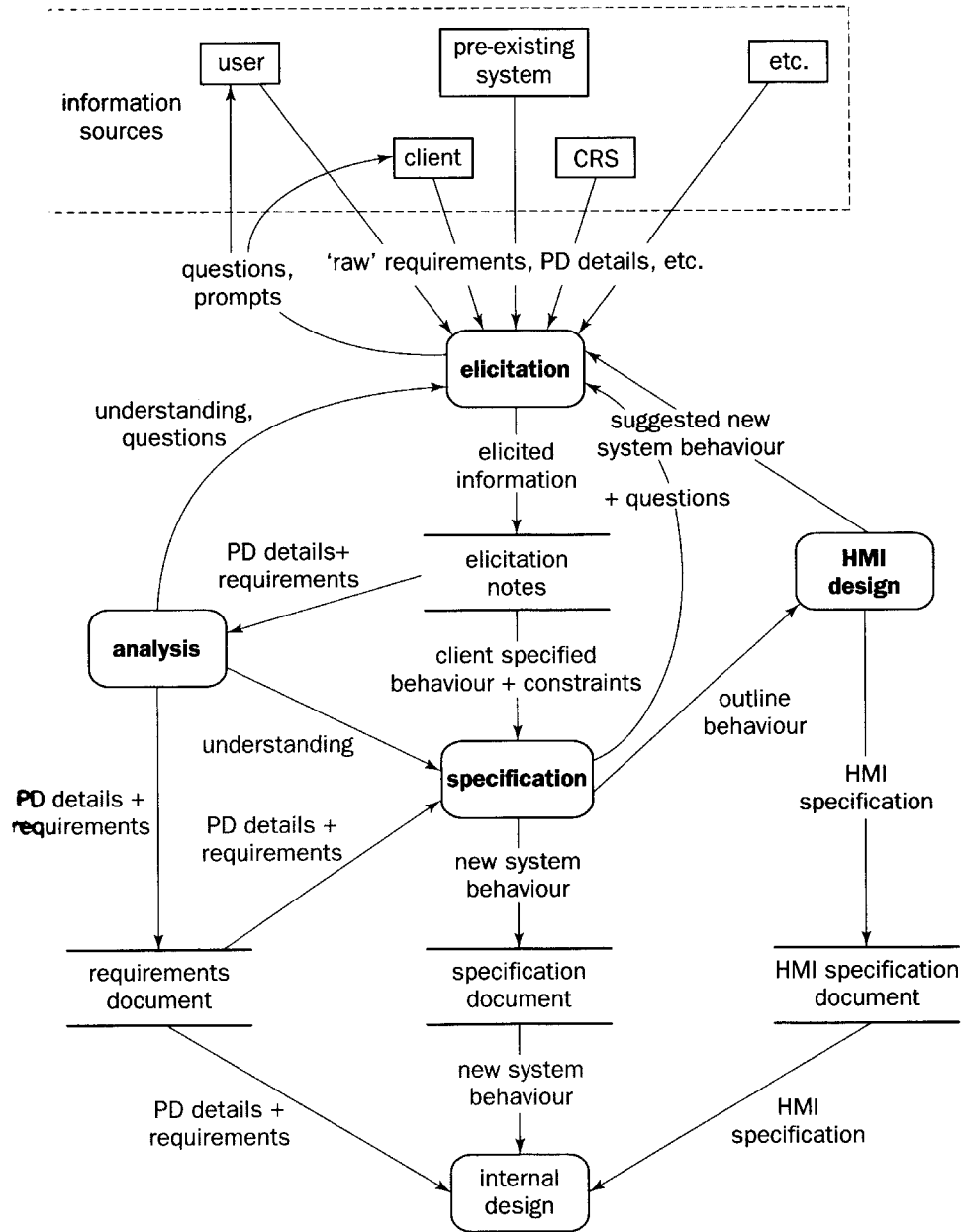


Figure 2.1

CRS: CRS – client requirements specification